

# Zürcher Oberland Medien

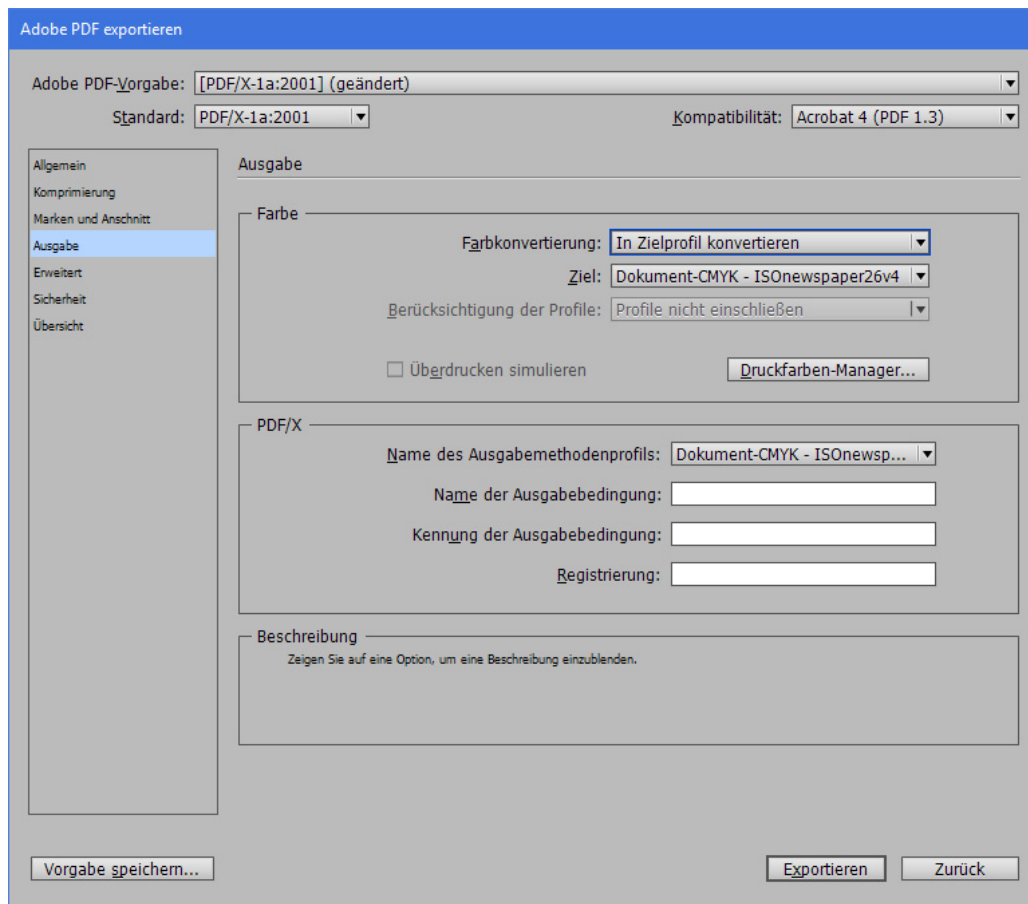
## Datenanlieferung für Inserate und Beilagen:

Optimalerweise sollten die Daten als PDF-Format mit dem ISO-Standard X1a angeliefert werden.

Dies mit dem Zielprofil: ISOnewspaper26v4.

Dabei können die Bilder schon vorher im Bildbearbeitungsprogramm von RGB in CMYK (ISOnewspaper26v4) umgewandelt werden oder aber erst in der PDF-Ausgabe aus dem Layout-Programm. Falls die Bilder vorab schon das richtige Profil enthalten, werden sie in der PDF-Ausgabe nicht nochmals neu profiliert.

Eine CMYK zu CMYK-Konvertierung ist nicht zu empfehlen (z.B. CoatedFogra39 zu ISOnewspaper26v4).



Das ICC-Profil (ISOnewspaper26v4.icc) kann unter folgender Adresse gratis heruntergeladen werden:

[http://www.ifra.com/WebSite/ifra.nsf/html/CONT\\_ISO\\_DOWNLOADS](http://www.ifra.com/WebSite/ifra.nsf/html/CONT_ISO_DOWNLOADS)

## Enthaltene Eigenschaften im ISOnewspaper26v4-Profil und PDF-X1a-Standard

- Die Bilder haben in der Druckgröße eine Auflösung von 300 DPI. (falls das Inserat 1:1 erstellt wird)
- Gesamtfarbauftrag 240%, maximal 260% (CMYK)
- Aufbau der Farbseparation Unbunt (Grey Component Replacement, GCR)
- Eingebundene Schriften

## Dokumentgrösse für Beilagen

Druckspiegel für Broadsheet:	296 x 440 mm
Druckspiegel für Broadsheet Panorama	612 x 440 mm
Druckspiegel für Tabloid	206 x 296 mm
Druckspiegel für Tabloid Panorama	296 x 440 mm

Bei mehrseitigen Beilagen müssen die Seiten zwingend als einzelnes PDF ohne Passmarken abgespeichert werden. Werden mehrere Seiten im gleichen PDF abgespeichert, führt das zu Problemen und Mehraufwand bei der Verarbeitung.

## Inserate Grösse und Spaltenbreite

Spalten									
1	2	3	4	5	6	7	8	9	10
26	56	86	116	146	176	206	236	228	296
in mm									

Maximale Höhe Broadsheet:	440 mm
Maximale Höhe Tabloid :	296 mm und maximum 7 Spalten Breit (206 mm)

## Angaben für Auftragsabwicklung, und Datenübermittlung

**Folgenden Angaben sind für eine reibungslose Abwicklung Ihres Auftrages unerlässlich:**

- Inserategrösse (z.B. 4-spaltig, 80 mm hoch)
- Erscheinungsdaten
- Kontaktperson
- Rechnungsadresse

**Datenübermittlung:**

- **E-Mail:** [inserate@zol.ch](mailto:inserate@zol.ch)
- **Cloud:** OneDrive, Dropbox usw. mit Linkangabe, per E-Mail
- **FTP:** Mit Linkangabe und Passwort, per E-Mail

## Überprüfung der Druckdaten und Resultat in der Zeitung

Optimalerweise senden Sie Ihre Daten im PDF-Format, am besten im ISO-X1a-Standard mit dem ISOnewspaper26v4 Farbprofil, das für den Zeitungsdruck optimiert ist.

Grundsätzlich werden bei uns alle angelieferten PDFs durch unseren Prüf-Workflow geprüft und allenfalls bei abweichenden Parametern des X1a-Standards umgewandelt oder als unbrauchbar verworfen.

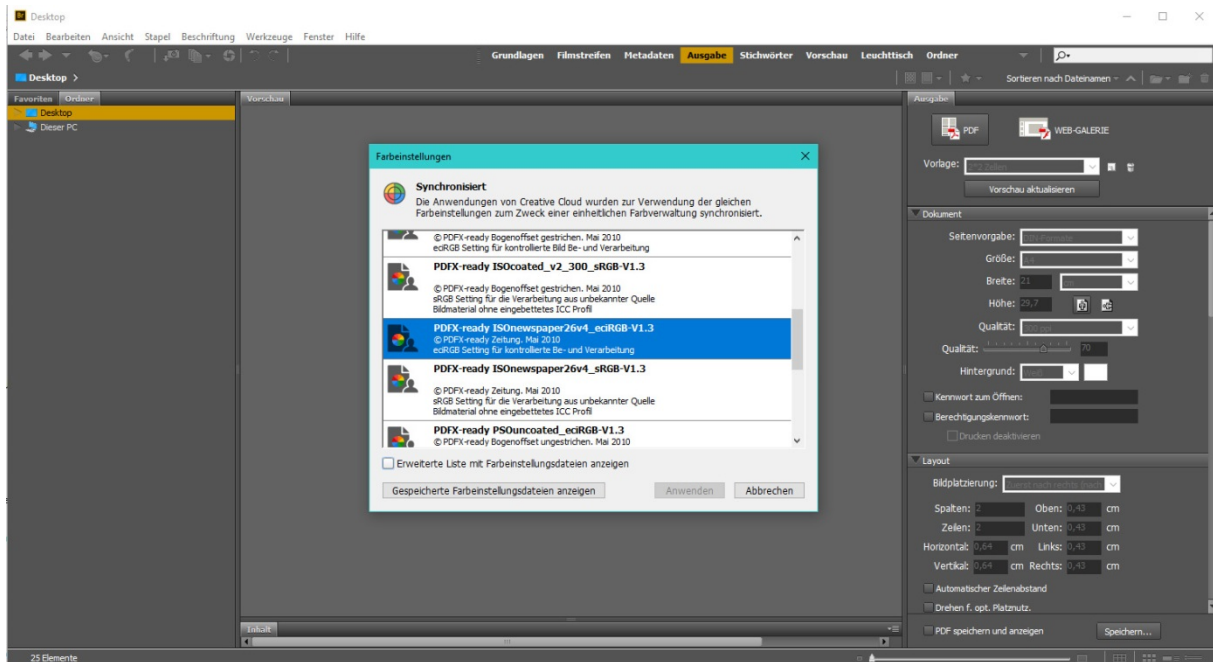
Bei abweichenden Farbprofilen oder Sonderfarben im PDF kann bei der Umwandlung eine unerwünschte Farbigekeit oder Helligkeit entstehen, und ihr Inserat wird in der Zeitung nicht wie gewünscht abgedruckt!

Die Monitoransicht oder ein Ausdruck auf Papier kann nie als Ausgabereferenz benutzt werden, da sie ihre Peripherie wahrscheinlich nicht für den Zeitungsdruck kalibriert haben.

Grundsätzlich wird es im Zeitungsdruck immer kleine Farbunterschiede geben, da im Druck die Druckmaschine fortlaufend in der Farbigekeit angepasst werden muss.

## Farbprofil Synchronisieren in Adobe Bridge für die ganze Adobe CC Suite

Unter Bearbeiten → Farbeinstellungen kann man das erforderliche Profil in der ganzen Adobe Suite synchronisieren.



## E-Paper

Vereinzelt können bei druckoptimierten Daten, die für das Web generiert werden, Darstellungsdiskrepanzen entstehen.